

ICS 65.150
B 52



中华人民共和国国家标准

GB 16875—2006
代替 GB/T 16875—1997

GB 16875—2006

兴 国 红 鲤

Xingguo red carp

中 华 人 民 共 和 国
国 家 标 准
兴 国 红 鲤
GB 16875—2006

*

中国标准出版社出版发行
北京复兴门外三里河北街16号
邮政编码:100045

网址 www.spc.net.cn

电话:68523946 68517548

中国标准出版社秦皇岛印刷厂印刷
各地新华书店经销

*

开本 880×1230 1/16 印张 0.75 字数 11 千字
2006年12月第一版 2006年12月第一次印刷

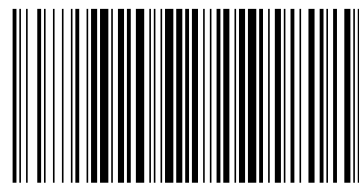
*

书号: 155066·1-28588 定价 10.00 元

如有印装差错 由本社发行中心调换

版权专有 侵权必究

举报电话:(010)68533533



GB 16875—2006

2006-09-29 发布

2006-12-01 实施

中华人民共和国国家质量监督检验检疫总局
中国国家标准化管理委员会 发布

前 言

本标准的第4章为强制性条款,其余为推荐性条款。

本标准代替 GB/T 16875—1997《兴国红鲤》。

本标准与 GB/T 16875—1997 相比主要变化如下:

- 增加了“规范性引用文件”一章,保留了 GB/T 16875—1997 中实践证明适用的部分;
- 对 GB/T 16875—1997 中的第3章、第4章、第5章、第6章和第7章的内容进行修订,删除了 GB/T 16875—1997 中的 4.2.3 和 4.2.5,其余各章中的章、条的编号及内容稍有改变。

本标准由中华人民共和国农业部提出。

本标准由全国水产标准化委员会淡水养殖分技术委员会归口。

本标准起草单位:江西省水产技术推广站、南昌大学、兴国县红鲤鱼良种场。

本标准主要起草人:洪一江、戴银根、刘燕飞、刘光赞、胡成钰。

本标准所代替标准的历次版本发布情况为:

- GB/T 16875—1997。

6.1.2 血清 LDH 同工酶各谱带相对活性和迁移率见表 4。

表 4 血清 LDH 同工酶各谱带相对活性和迁移率

项 目	酶 带						
	LDH ₁	LDH ₂	LDH ₃	LDH ₄	LDH ₅	LDH ₆	LDH ₇
相对活性/(%)	8.9±2.5	15.5±2.9	14.1±1.9	13.7±2.0	9.9±2.1	6.3±1.0	31.3±7.9
相对迁移率	0.15	0.24	0.29	0.36	0.45	0.54	0.61

6.2 细胞遗传学特性

体细胞染色体数:2n=100。核型公式:2n=28m+22sm+50st.t。染色体臂数(NF):150。

兴国红鲤的染色体组型见图 4。

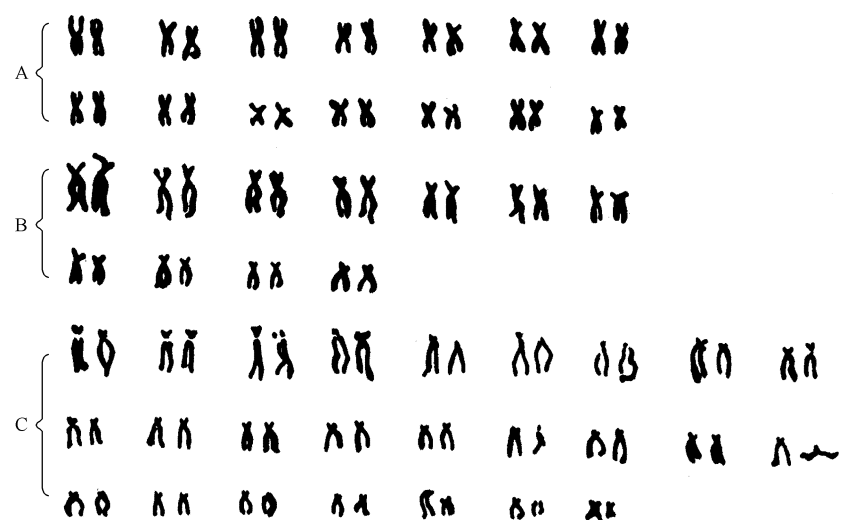


图 4 兴国红鲤的染色体组型

7 检测方法

7.1 抽样

按 GB/T 18654.2 的规定执行。

7.2 性状测定

按 GB/T 18654.3 的规定执行。

7.3 生化遗传分析

7.3.1 血清制备

采血后,移入洁净容器内,立即置于 0℃~4℃ 冰箱中保存,待分离出血清后供分析用。

7.3.2 电泳分析

7.3.2.1 电泳分离条件

垂直平板电泳仪,凝胶浓度为 5.7%,缓冲系统用 3.0 mol/L 三羟甲基氨基甲烷 Tris 缓冲液,pH 为 8.9,电压为 300 V,电泳时间 6 h,浓缩胶的浓度为 2.5%。

7.3.2.2 染色液配制

氧化型辅酶 I (NAD)50 mg,氯化硝基四氮唑蓝(NBT)30 mg,吩嗪二甲酯硫酸盐(PMS)2 mg,1 mol/L 乳酸钠液(pH7.0)10 mL,0.1 mol/L 氯化钠 5 mL,0.5 mol/L Tris-盐酸缓冲液(pH7.1)15 mL 和蒸馏水 70 mL。临用前配制。

兴 国 红 鲤

1 范围

本标准给出了兴国红鲤(*Cyprinus carpio* var. *Xingguonensis*)的主要形态特征、生长与繁殖、遗传学特性及检测方法。

本标准适用于兴国红鲤的种质检测和鉴定。

2 规范性引用文件

下列文件中的条款通过本标准的引用而成为本标准的条款。凡是注日期的引用文件,其随后所有的修改单(不包括勘误的内容)或修订版均不适用于本标准,然而,鼓励根据本标准达成协议的各方研究是否可使用这些文件的最新版本。凡是不注日期的引用文件,其最新版本适用于本标准。

GB 17716—1999 青鱼

GB/T 18654.1 养殖鱼类种质检验 第 1 部分:检验规则

GB/T 18654.2 养殖鱼类种质检验 第 2 部分:抽样方法

GB/T 18654.3 养殖鱼类种质检验 第 3 部分:性状测定

GB/T 18654.12 养殖鱼类种质检验 第 12 部分:染色体组型分析

3 名称与分类

3.1 学名

兴国红鲤(*Cyprinus carpio* var. *Xingguonensis*)。

3.2 分类位置

鲤形目(Cypriniformes),鲤科(Cyprinidae),鲤亚科(Cyprininae),鲤属(*Cyprinus*),鲤(*Cyprinus carpio*)。

4 主要形态特征

4.1 外部形态特征

4.1.1 外形

鱼体呈纺锤形。吻钝,口亚下位,略呈马蹄形。须两对。颌须一对,较长。头、背及身体两侧呈鲜红或橘红色,腹部为金黄色或乳白色,全身无黑点及其他杂斑。

兴国红鲤的外部形态见图 1。

4.1.2 可数性状

4.1.2.1 鳍条数

背鳍鳍式:D. III-15~19。臀鳍鳍式:A. III-4~5。

4.1.2.2 鳃耙数

左侧第一鳃弓外侧鳃耙数为 19~20,多数为 20。

4.1.2.3 侧线鳞

鳞式为 $33 \frac{5 \sim 5.5}{5 \sim 6} 38$ 。